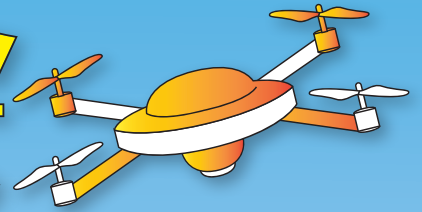


令和5年度「測量の日」中部地区記念行事

# 測量の日

# 講演会



～未来につなぐ技術～

6月3日「測量の日」関連行事として、  
測量や地理空間情報に関する最新技術等を紹介し、  
測量について普及・啓発を図ることを目的に  
「測量の日」講演会を開催いたします。

日時

令和5年6月16日(金)

13:00～18:00

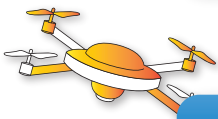
会場

吹上ホール 第1ファッション展示場

(愛知県名古屋市千種区吹上二丁目6番3号)

定員

300名 **入場無料** ※講演会は事前登録が必要です。



<主催> 「測量の日」中部地区連絡協議会・国土交通省国土地理院中部地方測量部・(公社)日本測量協会中部支部  
(一社)全国測量設計業協会連合会中部地区協議会・(一社)愛知県測量設計業協会

<後援> 国土交通省中部地方整備局・愛知県・名古屋市・(一社)岐阜県測量設計業協会・(一社)静岡県測量設計業協会  
(一社)三重県測量設計業協会・(株)建通新聞社中部支社・(株)日刊建設工業新聞社名古屋支社

# 測量の日 講演会

## プログラム

開会挨拶 14:00～14:15

**[第一部] 講演 14:15～15:15**

### 国土地理院の最近の取組

国土交通省 国土地理院 中部地方測量部  
部長 下地 恒明 様

**[第二部] 講演 15:30～16:30**

### 最新型レーザースカナの紹介と今後の3Dデータの可能性

株式会社ニコン・トリンプル ジオスペーシャル事業部 マーケティング部 マーケティング課  
マネージャー 木村 博之 様

## 展示

### 第1ファッション展示場 13:00～18:00

<展示参加機関・企業>

国土交通省国土地理院中部地方測量部・西尾レントオール・トリンプルパートナーズ中部  
福井コンピュータ・アイサンテクノロジー・トプコンソキアポジショニングジャパン・アシストコム  
リコージャパン・DRONE Fantasy

<特別展示>

(一社)アティックアート (絵画や版画等のアートを通して、障がい者・児を支援する活動団体)

※展示会は入退場自由ですので、ご都合に合わせてご覧ください。

## 会場

### 吹上ホール 第1ファッション展示場

(愛知県名古屋市千種区吹上二丁目6番3号)

#### アクセス

電車でお越しの場合

地下鉄桜通線「名古屋駅」から  
徳重行き、「吹上駅」下車  
5番出口より徒歩5分

お車でお越しの場合

名古屋I.Cから  
名二環、「高針JCT」から  
名古屋高速「春岡出口」降車



## お問い合わせ先

(一社)愛知県測量設計業協会

TEL 052-953-5021

FAX 052-953-5020

URL <http://www.aisokkyo.or.jp/>

参加登録

<https://forms.gle/2KxzPvKGBA7NJgWx7>

ホームページの参加登録要領をご覧ください、必要事項を記載の上、電子メールにて登録してください。

